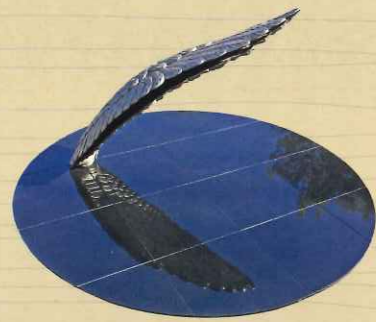


# 敷地案内図



災害時の仮設トイレ用のマンホール、煮炊きができる「かまど」としても使える「かまどベンチ」、遊具があります。建物周りの差し掛けスペースや、ピロティはイベントなどにご利用いただけます。詳細はお問い合わせください。

使用料	屋外スペース 1時間 1㎡あたり10円
-----	---------------------



## 敷地内作品

### 【とびたさ】

1600×1600×900mm  
洋白、鉄、御影石(真土込め型鑄造法)  
東京藝術大学卒業制作作品  
2017年  
東京都知事賞 受賞

2017年9月に讃州井筒屋敷で開催された現代アートの展覧会「Seeing Through the Garden東西の自然観から物語へ」に城山氏が参加したことが縁で、今回、本作品を本市に寄贈されました。

## 敷地内樹木

### 【アオギリ(青桐・梧桐)】

—原爆被爆樹・平和のシンボル—  
アオギリ科の落葉高木で、高さ10mから15mになり、小枝は太く、樹皮はなめらかで緑色です。葉がキリに似ており、樹皮が新緑色なので青桐の名があります。原爆に負けず、たくましく生きるアオギリは、人々に希望を与える「平和の使者」として世界各国に植樹されています。



## 健康広場

子どもたちが登ったりすることができる『マジカルフォレスト』や背伸ばしベンチなどの健康遊具があります。災害時にトイレが設置可能なマンホール、かまどに変化し煮炊きができる『かまどベンチ』があります。



# 施設概要



**所在地** 東かがわ市三本松1172番地1  
**TEL/FAX** TEL:0879-25-0696 FAX:0879-25-0900  
市役所大内窓口(窓口業務に関するお問い合わせ)  
TEL:0879-25-2111 FAX:0879-25-5300  
市役所財務課(施設の概要や利用についてのお問い合わせ)  
財務課は本庁舎(東かがわ市湊1847番地1)  
TEL:0879-26-1215 FAX:0879-26-1334

**敷地面積** 7,224㎡(うち事業用定期借地権設定面積666㎡)  
**構造・面積** 鉄骨造3階建  
延べ面積3,080㎡  
1階 大内窓口158㎡  
ユーティリティースペース105㎡(60㎡+45㎡)  
屋内共用スペース45㎡  
オフィスルーム96㎡(36㎡+30㎡+30㎡)  
2階 図書館1,724㎡  
3階 屋上展望スペース(ウッドデッキ)389㎡

**外構設備等** 災害用トイレ 3基  
かまどベンチ 2基  
健康遊具等 3種

**開館時間** ■ひとの駅さんぼんまつ  
午前8時30分～午後7時  
休館日:年末年始(12月29日～翌年1月3日)  
臨時休館日あり

■東かがわ市立図書館  
(火～金)午前9時～午後7時  
(土日祝)午前9時～午後5時  
休館日:月曜、毎月末日  
年末年始(12月28日～翌年1月3日)  
臨時休館日あり

■東かがわ市役所 大内窓口  
午前8時30分～午後5時15分  
閉庁日:土日祝  
年末年始(12月29日～翌年1月3日)

**駐車場** ひとの駅さんぼんまつ駐車場  
駐車可能台数 72台(うち思いやり駐車場4台)  
料金体系 入庫から4時間まで無料  
4時間以降1時間経過する毎に100円  
1日最大500円(24時まで)  
※JRや商店をご利用の方も駐車していただけます。



# ひとの駅さんぼんまつ

HITO-no-EKI Sambommatsu

## 施設利用案内

1F

東かがわ市役所 大内窓口  
ユーティリティースペース  
オフィスルーム



ユーティリティースペースは無料のオープンスペースで、気軽に立ち寄り、談笑などしていただけます。また、可動間仕切りにより、2部屋に分割することもでき、会議やイベントなどにご利用いただけます。会議やイベントなどでご利用の際は、以下の使用料を申し受けます。

使用料	ユーティリティースペース全面	105㎡	1時間	1,000円
	ユーティリティースペース1	60㎡	1時間	600円
	ユーティリティースペース2	45㎡	1時間	400円
	屋内共用スペース	45㎡	1時間	400円
	屋外スペース		1時間	1㎡あたり10円

- 午前8時30分から午後7時まで(1時間未満切り上げ)。それ以外の時間は1.5倍の料金になります。
- 入場料を徴し、または商業活動等の目的の利用は3倍の料金となります。
- 詳細はお問い合わせください。(市役所財務課 TEL:0879-26-1215)



1階フロア内作品

『明けゆく嶺々』

(1982、112cm×145cm、油絵)  
元三本松尋常高等小学校卒業生  
画家 古市 幸利  
(日本美術家連盟、日本山岳画協会、一水会)

8月の北アルプス白馬岳山頂付近より近く、杵子・鍾ヶ岳、遠く槍・穂高岳・中央アルプス・南アルプスを望む。市立三本松小学校に寄贈されていたもので、閉校に伴い当施設へ移設させていただきました。

2F

東かがわ市立図書館



東かがわ市立図書館です。

本図書館は、「いつでも・どこでも・だれでも」気軽に来館し、くつろいでいただける施設をめざしています。

本を借りるだけでなく、情報発信、憩いの場となるよう、テラス・くつろぎの部屋・おはなしの森・キッズルーム・ティーンズルーム・視聴覚コーナーなど特色ある空間の確保とともに、授乳室や子どもトイレ、図書自動貸出機、公衆無線LAN (Wi-Fi) もご利用できます。

詳細は、図書館利用案内をご覧ください。



2階フロア内作品

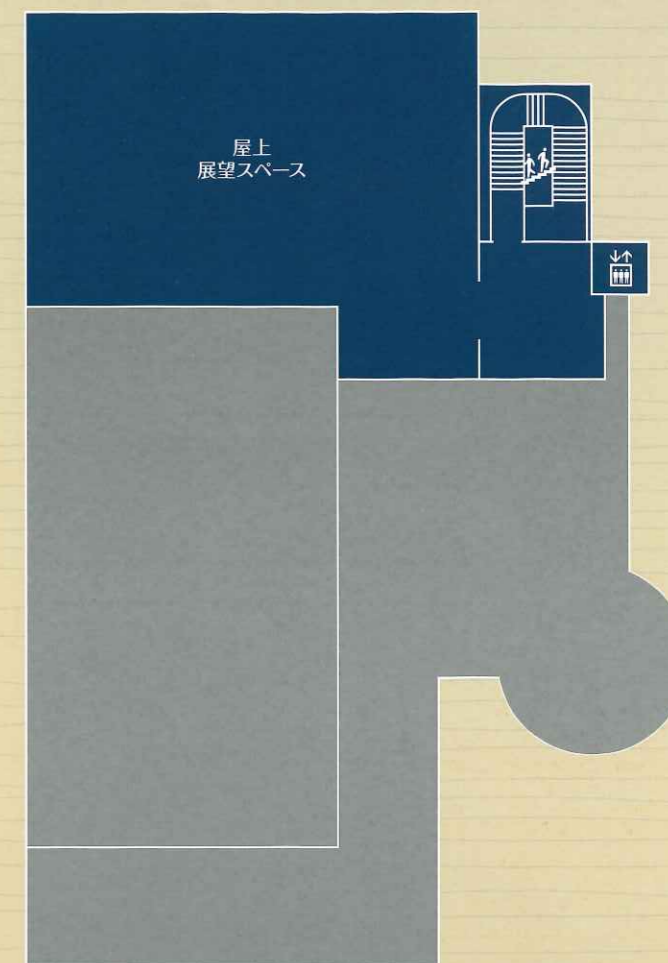
『バリ12区』

(2009、105cm×131cm、油絵)  
東かがわ市三本松出身  
画家 尾崎 茂雄(日本美術家連盟)

「生と死」を見つめた世界観。華やかなバリではなく、自身が下積み生活をしていたバリが描かれている。本市に寄贈していただき、本庁舎の応接室に展示していましたが、当施設の完成に伴い移設させていただきました。

3F

屋上 展望スペース



緑を配置したウッドデッキスペース。周辺のまちなみだけではなく、瀬戸内海の島々や、遠く淡路島を望むことができます。